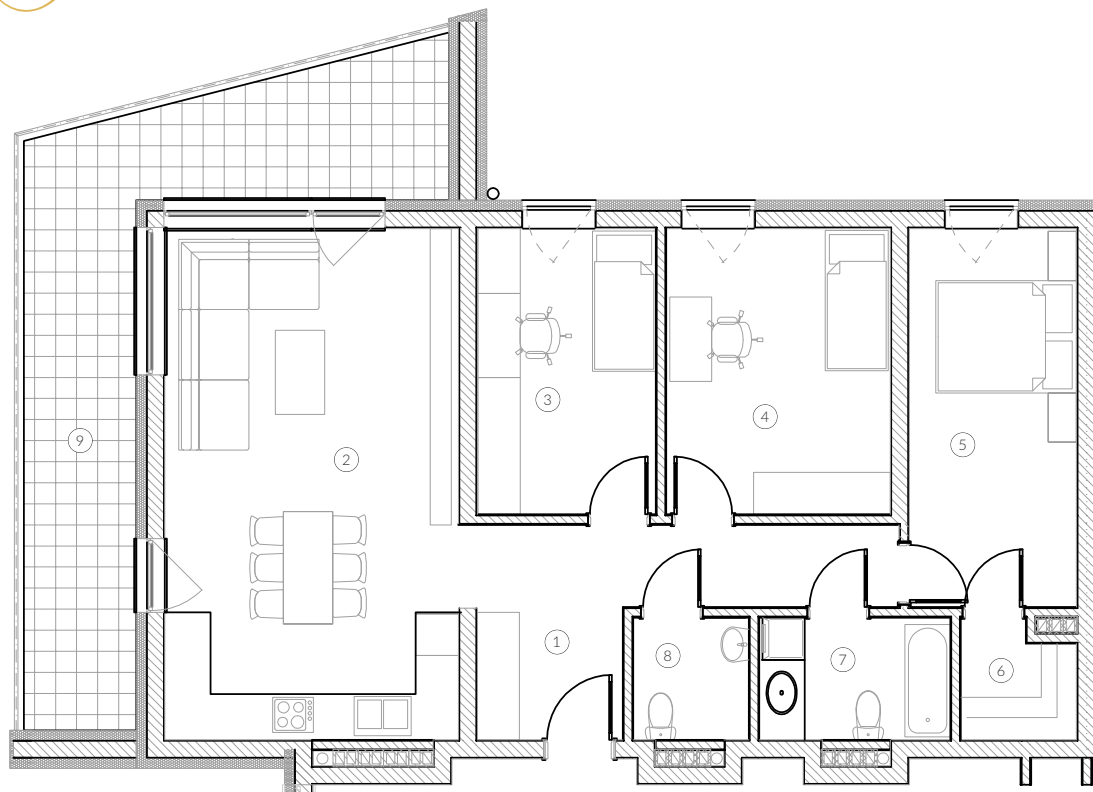


Rzut mieszkania



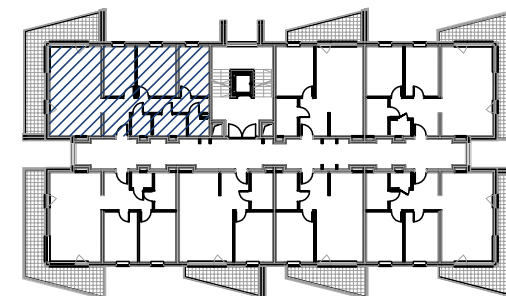
## MIESZKANIE 1A/307

1. przedpokój	10,76 m <sup>2</sup>
2. salon + kuchnia	30,43 m <sup>2</sup>
3. pokój I	10,34 m <sup>2</sup>
4. pokój II	12,98 m <sup>2</sup>
5. pokój III	12,82 m <sup>2</sup>
6. garderoba	2,60 m <sup>2</sup>
7. łazienka	4,73 m <sup>2</sup>
8. wc	2,86 m <sup>2</sup>

łącznie 87,52 m<sup>2</sup>

9. balkon 21,85 m<sup>2</sup>

lokalizacja w budynku



BUDYNEK : 1A  
MIESZKANIE NR: 1A/307  
KONDYGNACJA: **piętro III**  
STRONA: **południowy - zachód**

ODRA PRESTIGE APARTAMENTY  
OPOLE ul. Nowowiejskiego

Skala :  
1:100

Kierunek północy :



Podziałka :



Powierzchnię pomieszczeń obliczono wg PN-ISO 9836:1997, uwzględniając grubość tynku 1,5cm. Wymiary podane na rysunku są wymiarami w stanie surowym (bez grubości tynków). Pomieszczenia pod umeblowanie mierzyć z natury po odbiorze mieszkania. Rodzaj posadzki we wszystkich pomieszczeniach - wg najemcy