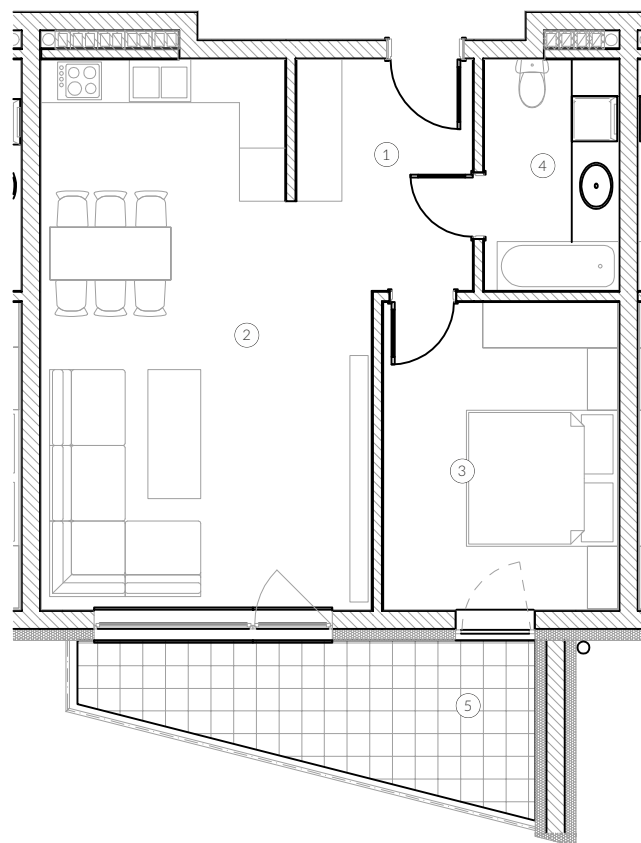


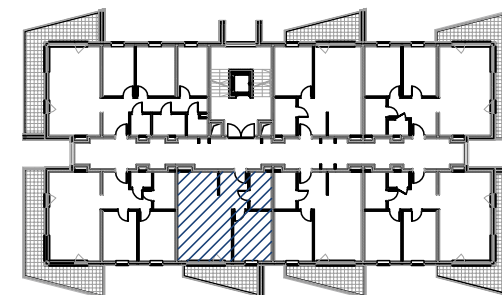
Rzut mieszkania



MIESZKANIE 1A/305

| | |
|--------------------|----------------------------|
| 1. przedpokój | 7,13 m ² |
| 2. salon + kuchnia | 28,49 m ² |
| 3. pokój I | 12,66 m ² |
| 4. łazienka | 5,43 m ² |
| <i>łącznie</i> | <i>53,71 m²</i> |
| 5. balkon | 9,77 m ² |

lokalizacja w budynku



BUDYNEK : **1A**
 MIESZKANIE NR: **1A/305**
 KONDYGNACJA: **piętro III**
 STRONA: **wschód**

ODRA PRESTIGE APARTAMENTY
 OPOLE ul. Nowowiejskiego

Skala :
 1:100

Kierunek północy :



Podziałka :



Powierzchnię pomieszczeń obliczono wg PN-ISO 9836:1997, uwzględniając grubość tynku 1,5cm. Wymiary podane na rysunku są wymiarami w stanie surowym (bez grubości tynków). Pomieszczenia pod umeblowanie mierzyć z natury po odbiorze mieszkania. Rodzaj posadzki we wszystkich pomieszczeniach - wg najemcy