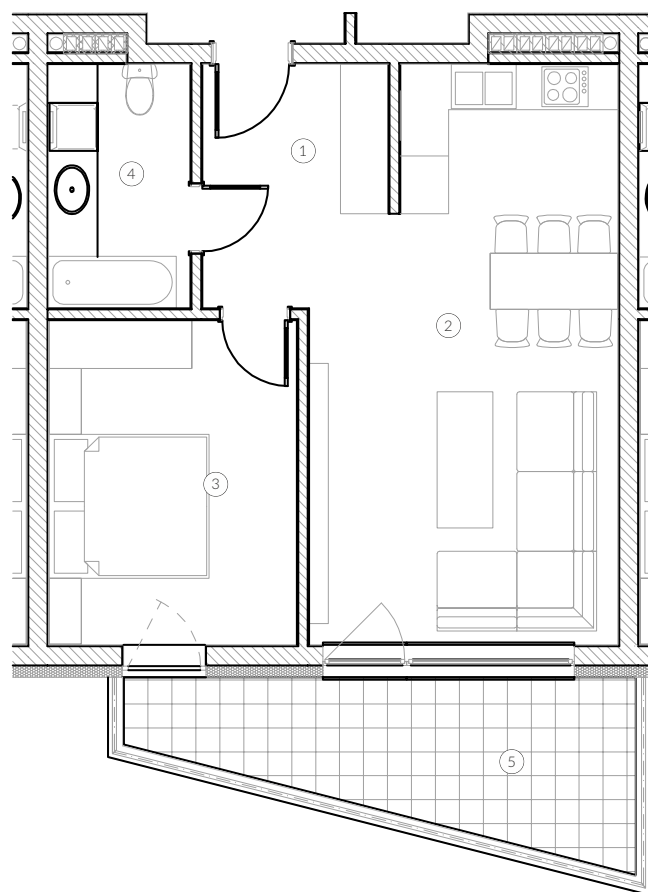


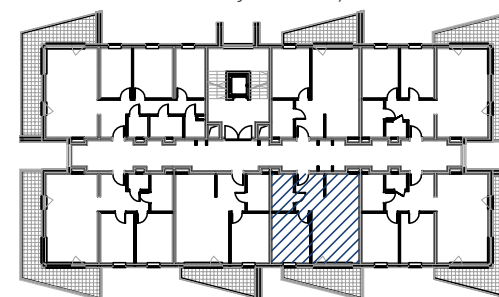
Rzut mieszkania



MIESZKANIE 1A/304

1. przedpokój	7,13 m ²
2. salon + kuchnia	24,85 m ²
3. pokój I	12,66 m ²
4. łazienka	5,43 m ²
<i>łącznie</i>	
5. balkon	10,65 m ²

lokalizacja w budynku



BUDYNEK : **1A**
MIESZKANIE NR: **1A/304**
KONDYGNACJA: **piętro III**
STRONA: **wschód**

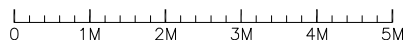
ODRA PRESTIGE APARTAMENTY
OPOLE ul. Nowowiejskiego

Skala :
1:100

Kierunek północy :



Podziałka :



Powierzchnię pomieszczeń obliczono wg PN-ISO 9836:1997, uwzględniając grubość tynku 1,5cm. Wymiary podane na rysunku są wymiarami w stanie surowym (bez grubości tynków). Pomieszczenia pod umeblowanie mierzyć z natury po odbiorze mieszkania. Rodzaj posadzki we wszystkich pomieszczeniach - wg najemcy