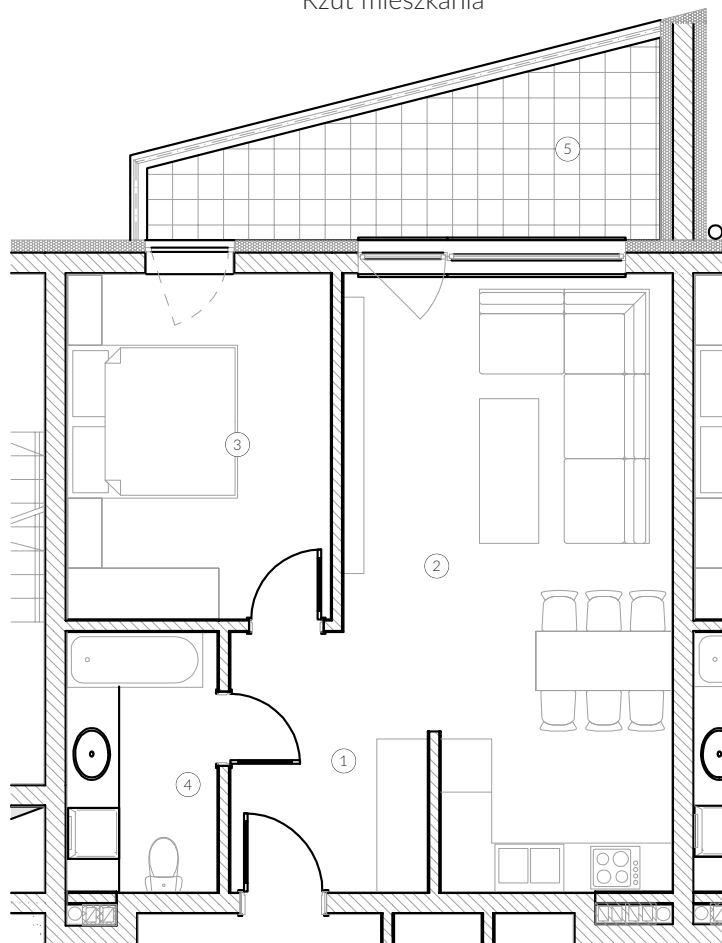


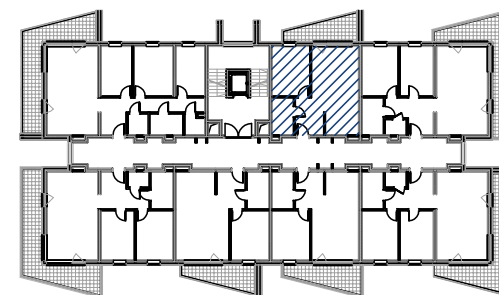
Rzut mieszkania



MIESZKANIE 1A/301

| | |
|--------------------|----------------------------|
| 1. przedpokój | 7,13 m ² |
| 2. salon + kuchnia | 24,85 m ² |
| 3. pokój I | 12,66 m ² |
| 4. łazienka | 5,43 m ² |
| <i>łącznie</i> | <i>50,07 m²</i> |
| 5. balkon | 9,77 m ² |

lokalizacja w budynku



BUDYNEK : **1A**
MIESZKANIE NR: **1A/301**
KONDYGNACJA: **III piętro**
STRONA: **Zachód**

ODRA PRESTIGE APARTAMENTY
OPOLE ul. Nowowiejskiego

Skala :
1:100

Kierunek północy :



Podziałka :



Powierzchnię pomieszczeń obliczono wg PN-ISO 9836:1997, uwzględniając grubość tynku 1,5cm. Wymiary podane na rysunku są wymiarami w stanie surowym (bez grubości tynków). Pomieszczenia pod umeblowanie mierzyć z natury po odbiorze mieszkania. Rodzaj posadzki we wszystkich pomieszczeniach - wg najemcy