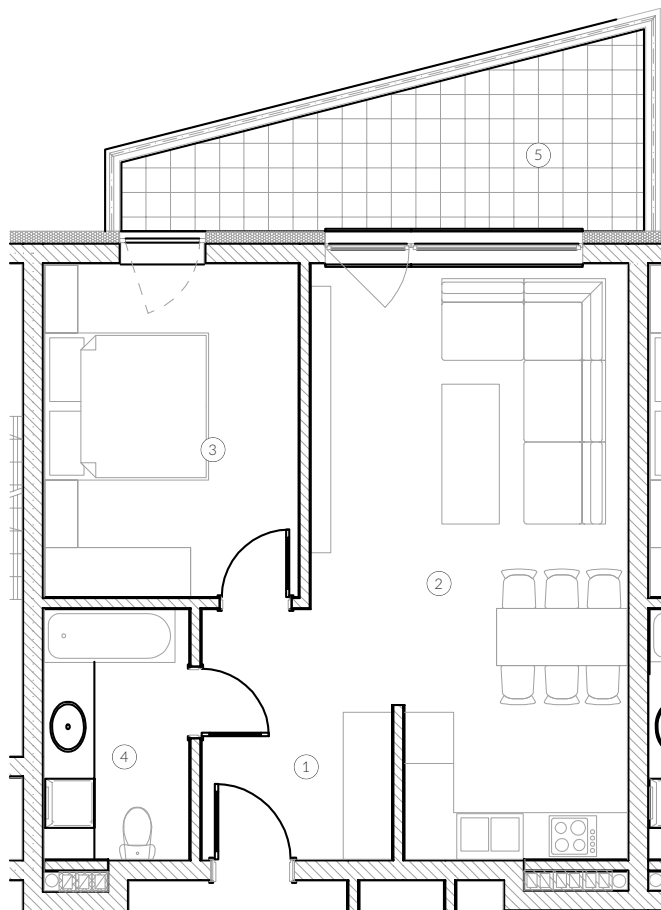


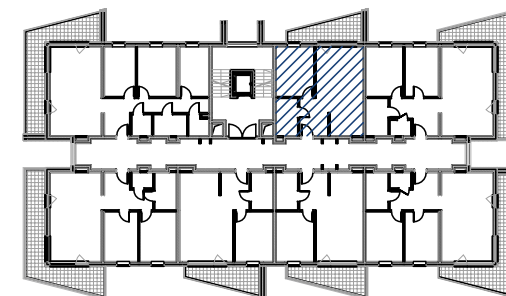
Rzut mieszkania



## MIESZKANIE 1A / 201

1. przedpokój	7,13 m <sup>2</sup>
2. salon + kuchnia	24,85 m <sup>2</sup>
3. pokój I	12,66 m <sup>2</sup>
4. łazienka	5,43 m <sup>2</sup>
<i>łącznie</i>	<i>50,07 m<sup>2</sup></i>
5. balkon	10,60 m <sup>2</sup>

lokalizacja w budynku



BUDYNEK : **1A**  
 MIESZKANIE NR: **1A/201**  
 KONDYGNACJA: **piętro II**  
 STRONA: **zachód**

ODRA PRESTIGE APARTAMENTY  
 OPOLE ul. Nowowiejskiego

Skala :  
 1:100

Kierunek północy :



Podziałka :



Powierzchnię pomieszczeń obliczono wg PN-ISO 9836:1997, uwzględniając grubość tynku 1,5cm. Wymiary podane na rysunku są wymiarami w stanie surowym (bez grubości tynków). Pomieszczenia pod umeblowanie mierzyć z natury po odbiorze mieszkania. Rodzaj posadzki we wszystkich pomieszczeniach - wg najemcy