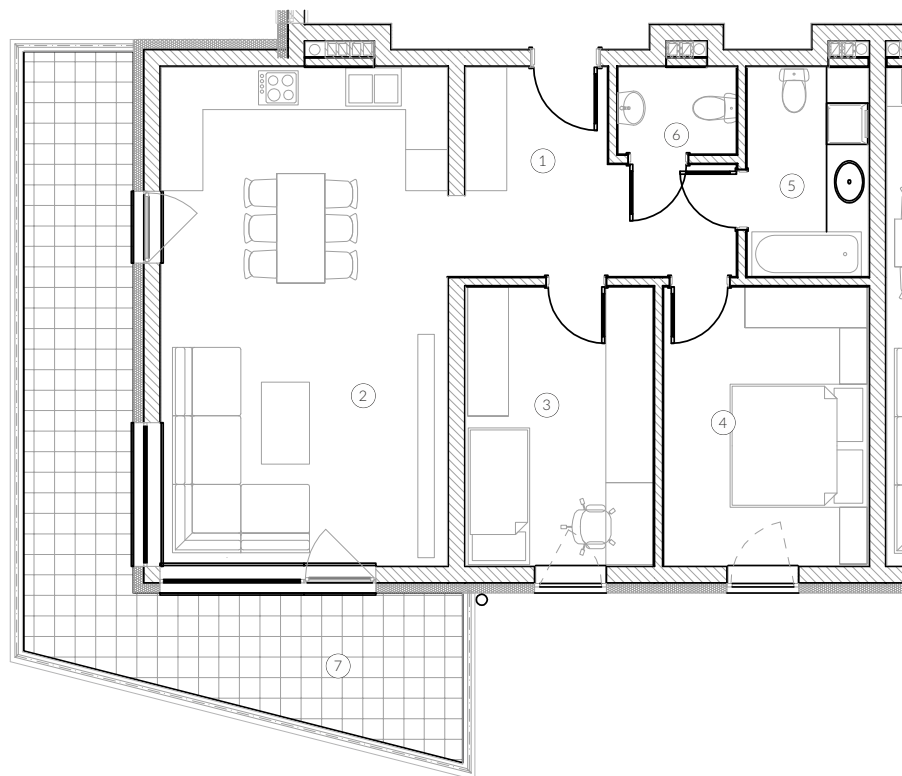


Rzut mieszkania



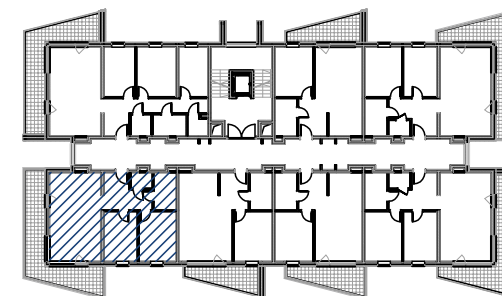
MIESZKANIE 1A/106

1. przedpokój	9,42 m ²
2. salon + kuchnia	30,43 m ²
3. pokój I	11,15 m ²
4. pokój II	12,17 m ²
5. łazienka	5,43 m ²
6. wc	2,20 m ²

łącznie 70,80 m²

7. balkon 23,31 m²

lokalizacja w budynku



BUDYNEK : **1A**
 MIESZKANIE NR: **1A/106**
 KONDYGNACJA: **piętro I**
 STRONA: **południowy-wschód**

ODRA PRESTIGE APARTAMENTY
 OPOLE ul. Nowowiejskiego

Skala :
 1:100

Kierunek północy :



Podziałka :



Powierzchnię pomieszczeń obliczono wg PN-ISO 9836:1997, uwzględniając grubość tynku 1,5cm. Wymiary podane na rysunku są wymiarami w stanie surowym (bez grubości tynków). Pomieszczenia pod umeblowanie mierzyć z natury po odbiorze mieszkania. Rodzaj posadzki we wszystkich pomieszczeniach - wg najemcy