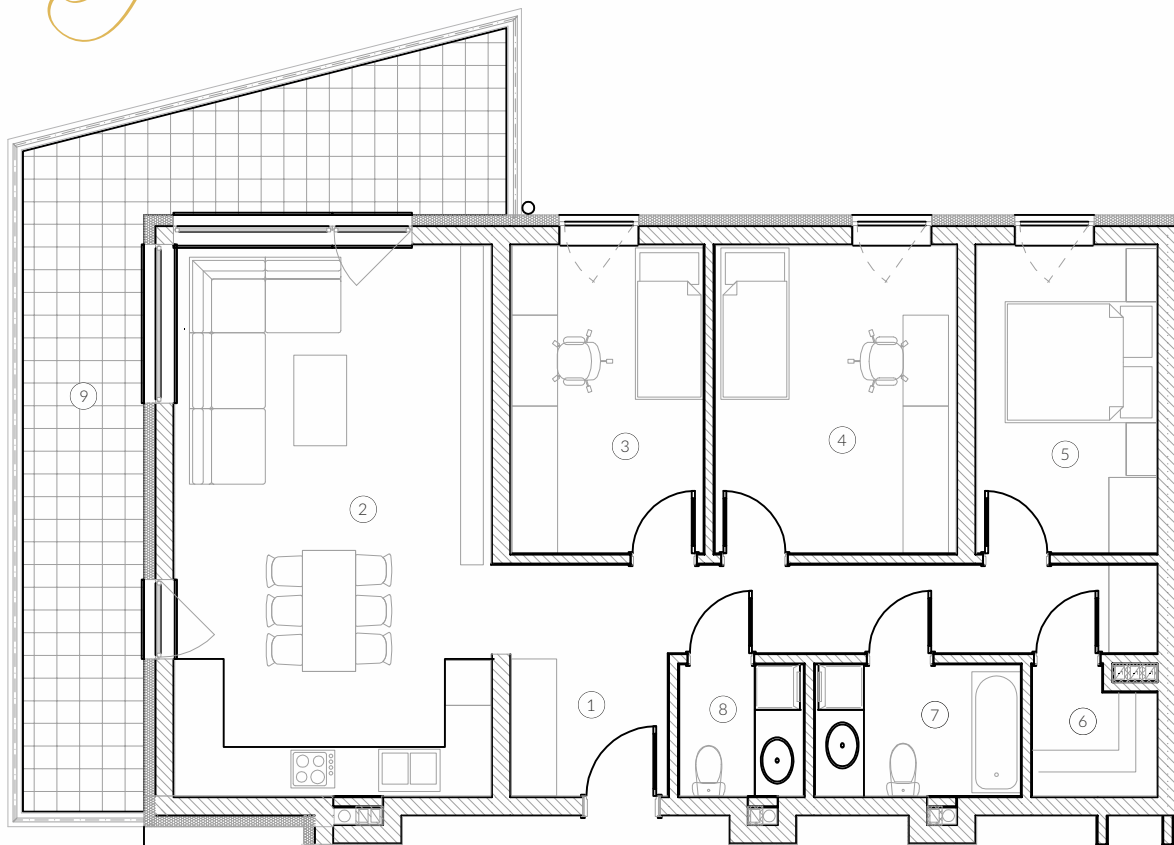


Rzut mieszkania



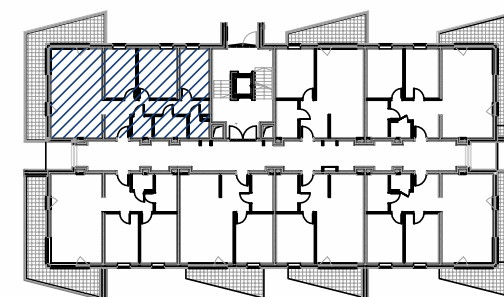
BUDYNEK : **1A**
 MIESZKANIE NR: **1A/007**
 KONDYGNACJA: **parter**
 STRONA: **południowy - zachód**

ODRA PRESTIGE APARTAMENTY
 OPOLE ul. Nowowiejskiego

MIESZKANIE 1A/007

1. przedpokój	13,89 m ²
2. salon + kuchnia	30,43 m ²
3. pokój I	10,34 m ²
4. pokój II	12,98 m ²
5. pokój III	9,69 m ²
6. garderoba	2,60 m ²
7. łazienka	4,73 m ²
8. wc	2,86 m ²
<i>łącznie</i>	<i>87,52 m²</i>
9. balkon	23,22 m ²

lokalizacja w budynku



Skala :
1:100

Kierunek północy :



Podziałka :



Powierzchnię pomieszczeń obliczono wg PN-ISO 9836:1997, uwzględniając grubość tynku 1,5cm. Wymiary podane na rysunku są wymiarami w stanie surowym (bez grubości tynków). Pomieszczenia pod umeblowanie mierzyć z natury po odbiorze mieszkania. Rodzaj posadzki we wszystkich pomieszczeniach - wg najemcy