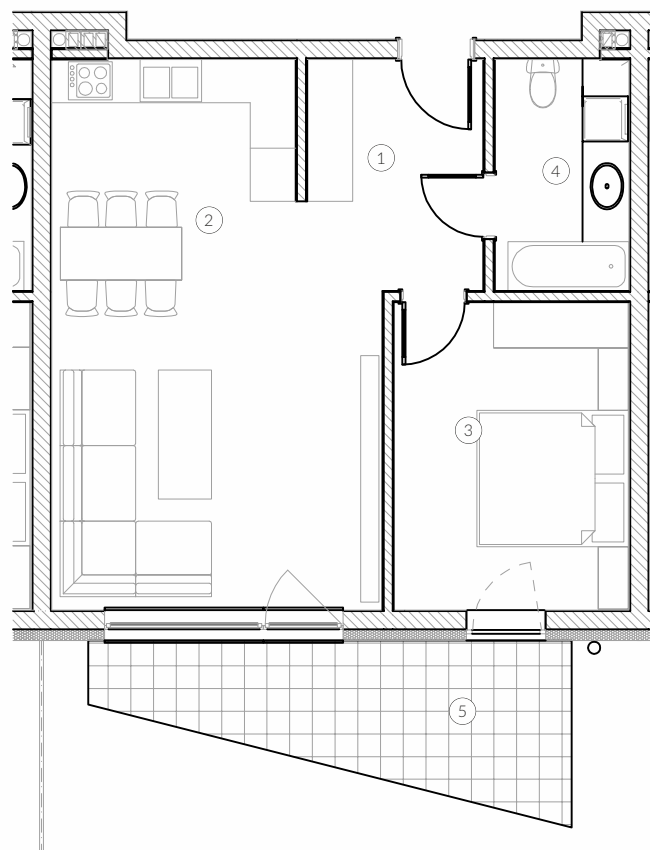


Rzut mieszkania



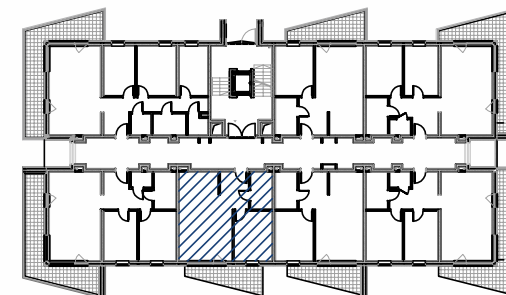
MIESZKANIE 1A/005

1. przedpokój	7,13 m ²
2. salon + kuchnia	28,49 m ²
3. pokój I	12,66 m ²
4. łazienka	5,43 m ²
<i>łącznie</i>	<i>53,71 m²</i>
5. balkon	10,60 m ²

BUDYNEK : **1A**
 MIESZKANIE NR: **1A/005**
 KONDYGNACJA: **parter**
 STRONA: **wschód**

ODRA PRESTIGE APARTAMENTY
 OPOLE ul. Nowowiejskiego

lokalizacja w budynku



Skala :
 1:100

Kierunek północy :



Podziałka :



Powierzchnię pomieszczeń obliczono wg PN-ISO 9836:1997, uwzględniając grubość tynku 1,5cm. Wymiary podane na rysunku są wymiarami w stanie surowym (bez grubości tynków). Pomieszczenia pod umeblowanie mierzyć z natury po odbiorze mieszkania. Rodzaj posadzki we wszystkich pomieszczeniach - wg najemcy